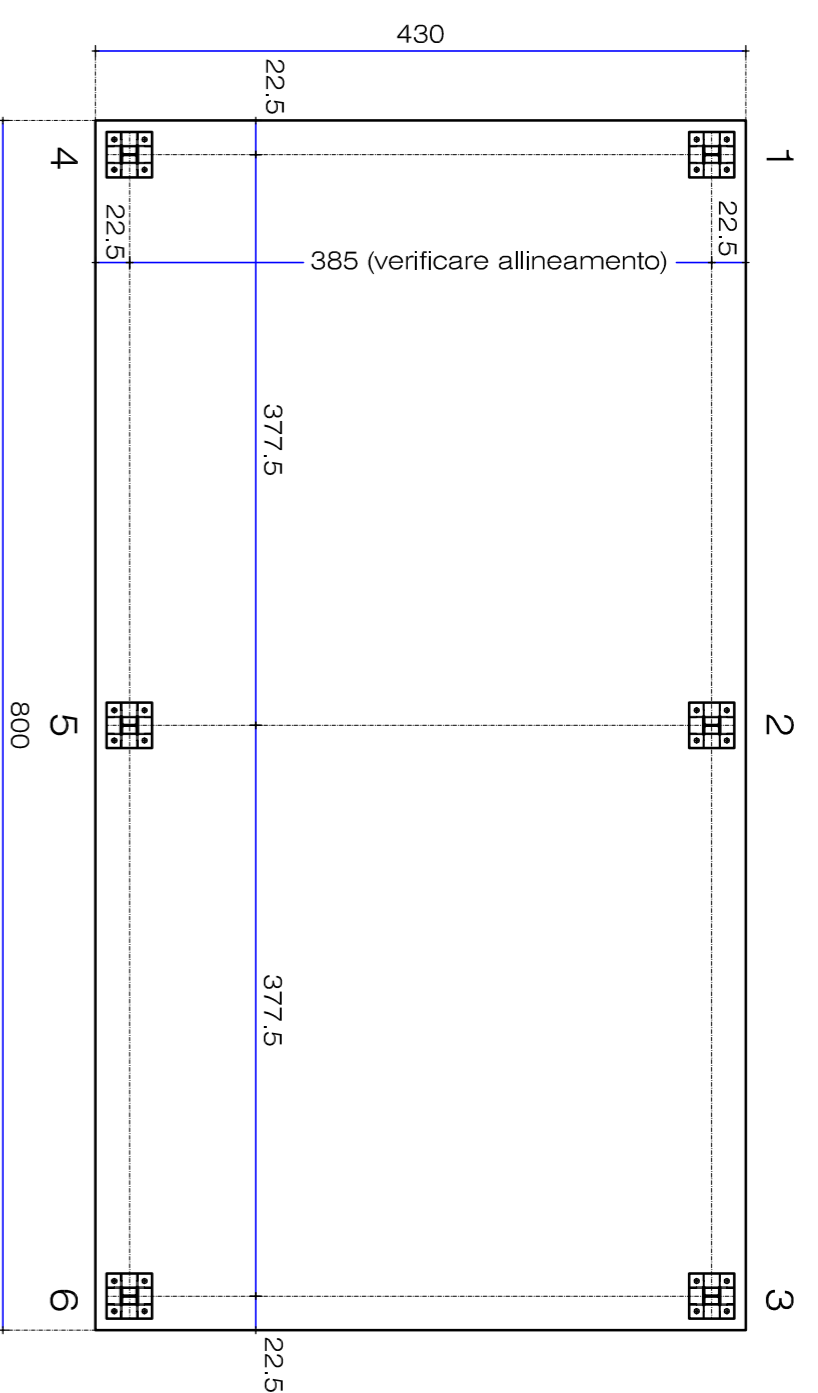


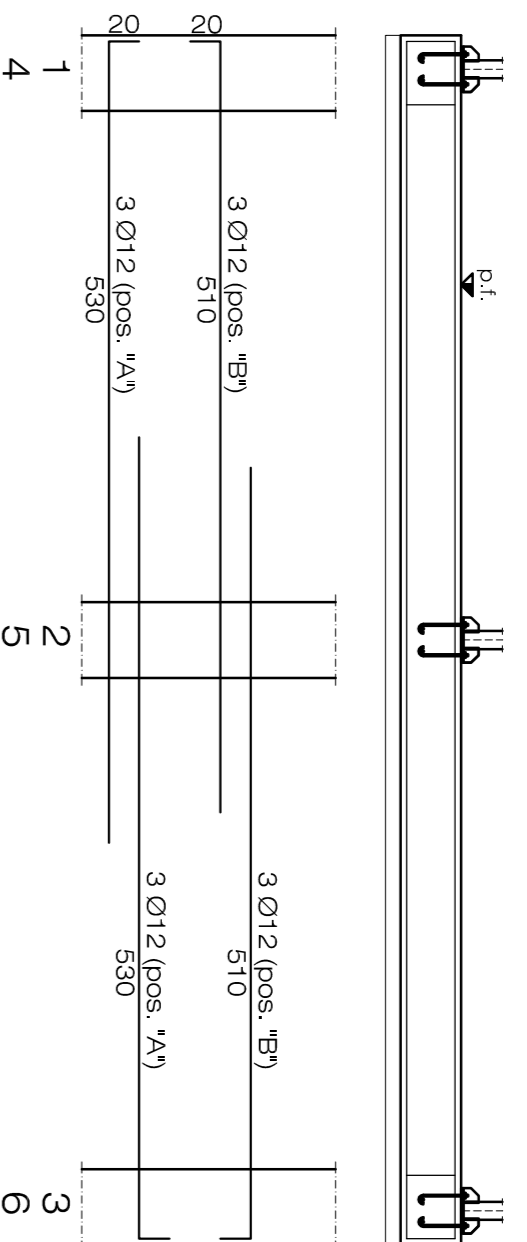
TRACCIAMENTO

scala 1:50



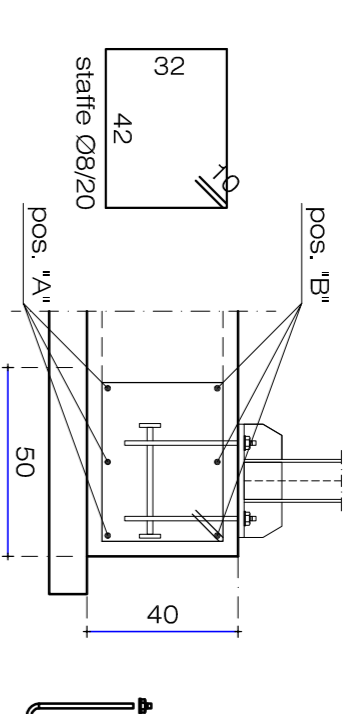
TRAVE FONDAZIONE 1-2-3 TRAVE FONDAZIONE 4-5-6

scala 1:50



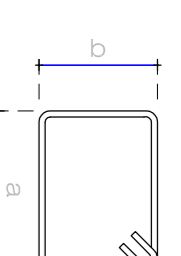
Sezione trave 1-2-3 Sezione trave 4-5-6

scala 1:20

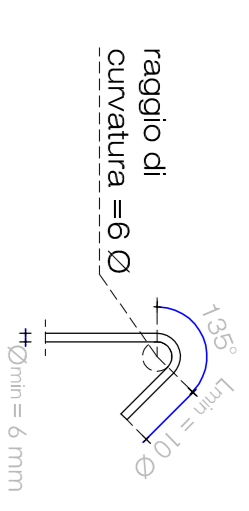


PRESCRIZIONI COSTRUTTIVE

Le misure indicate delle staffe sono riferite alla dimensione esterna



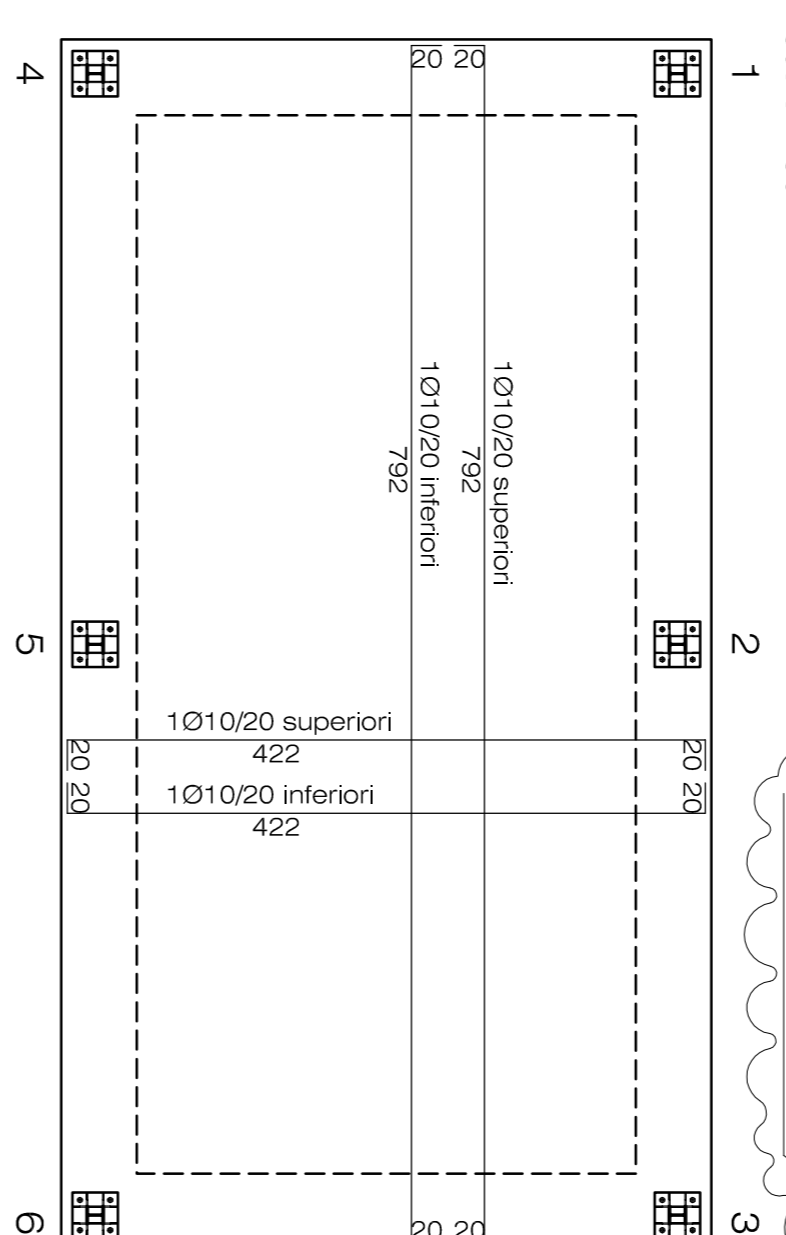
Dettaglio costruttivo sagomatura uncin



PREVEDERE l'impiego di distanziali in calcestruzzo di spessore pari al coprifondo indicato nei disegni. I distanziali dovranno essere disposti in corrispondenza delle staffe con interasse superiore a 80cm (se non diversamente indicato sugli elaborati).
NEI PIANTI, nelle piatte di fondazione e nelle solette a getto completo, utilizzare distanziali in calcestruzzo a barre con interasse 80-100cm, e con spessore pari al coprifondo indicato.

CEMENTI ARMATI PLATEA

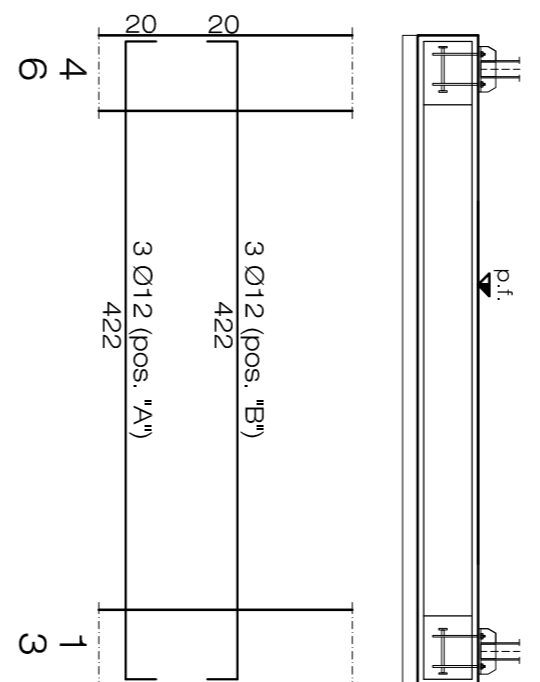
scala 1:50



PLATEA sp. 40 cm
provvedere lenti Ø12
distanziali sagomati

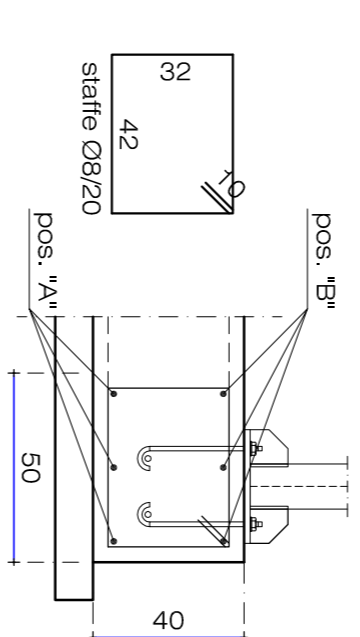
TRAVE FONDAZIONE 4-1 TRAVE FONDAZIONE 6-3

scala 1:50



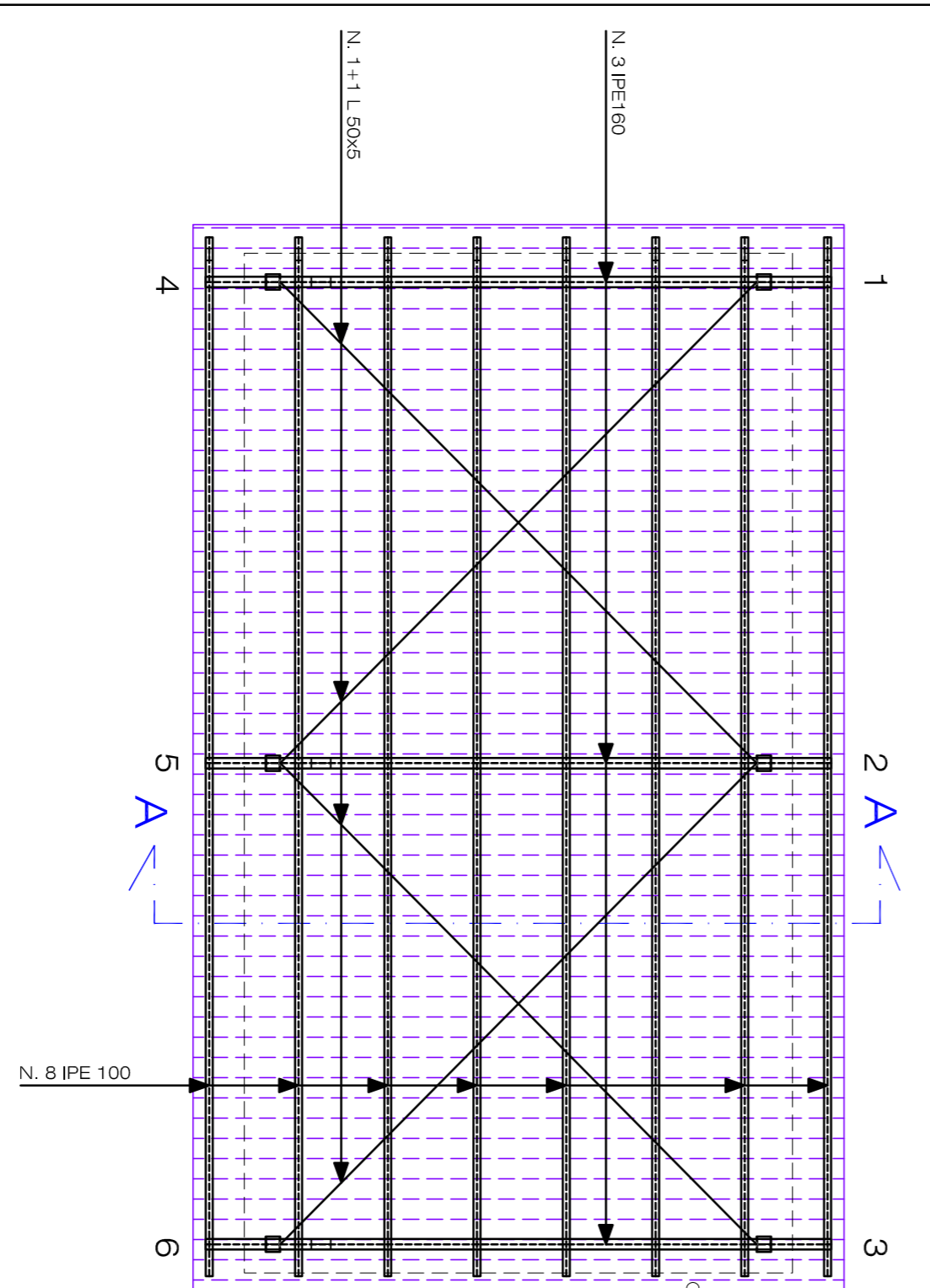
Sezione trave 4-1 Sezione trave 6-3

scala 1:20



COPERTURA

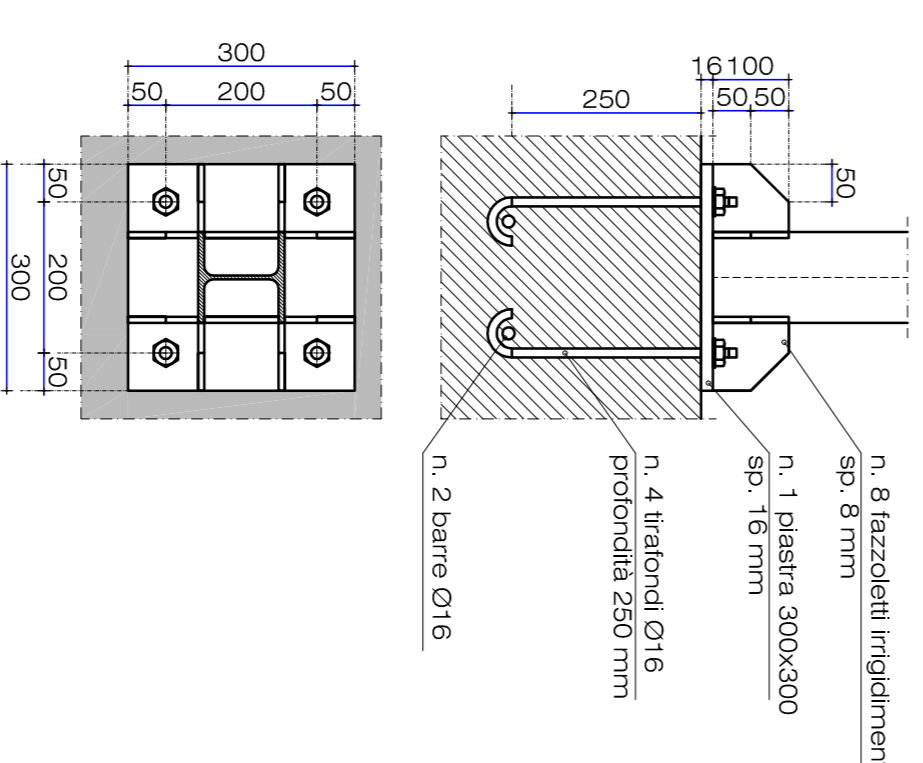
scala 1:50



pannello copertura calcestruzzo
sp. 120 mm
Luce max tra appoggi 100 cm

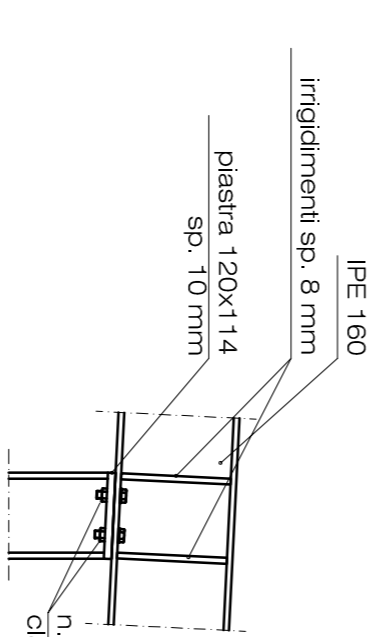
COLLEGAMENTO FONDAZIONE - COLONNA (misure in mm)

scala 1:10



COLLEGAMENTO TRAVI - COLONNE

scala 1:10

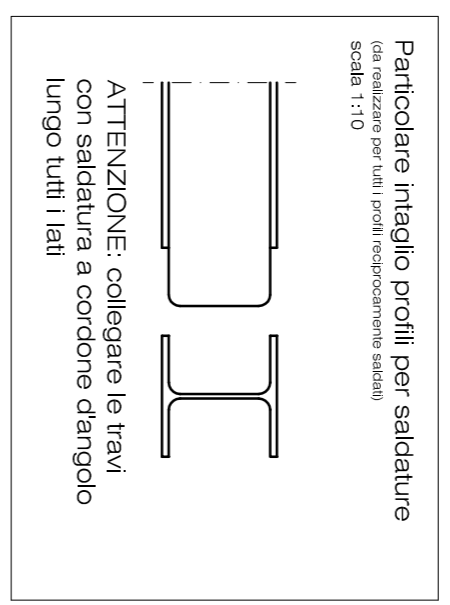


ANALISI DEI CARICHI: COPERTURA TETTOIA

-PESO PROPRIO TETTOIA	20	kg/mq
-PESO PROPRIO STRUTTURA	20	kg/mq
-SOVRACCARICO VARIABILE	120	kg/mq
TOTALE	150	kg/mq

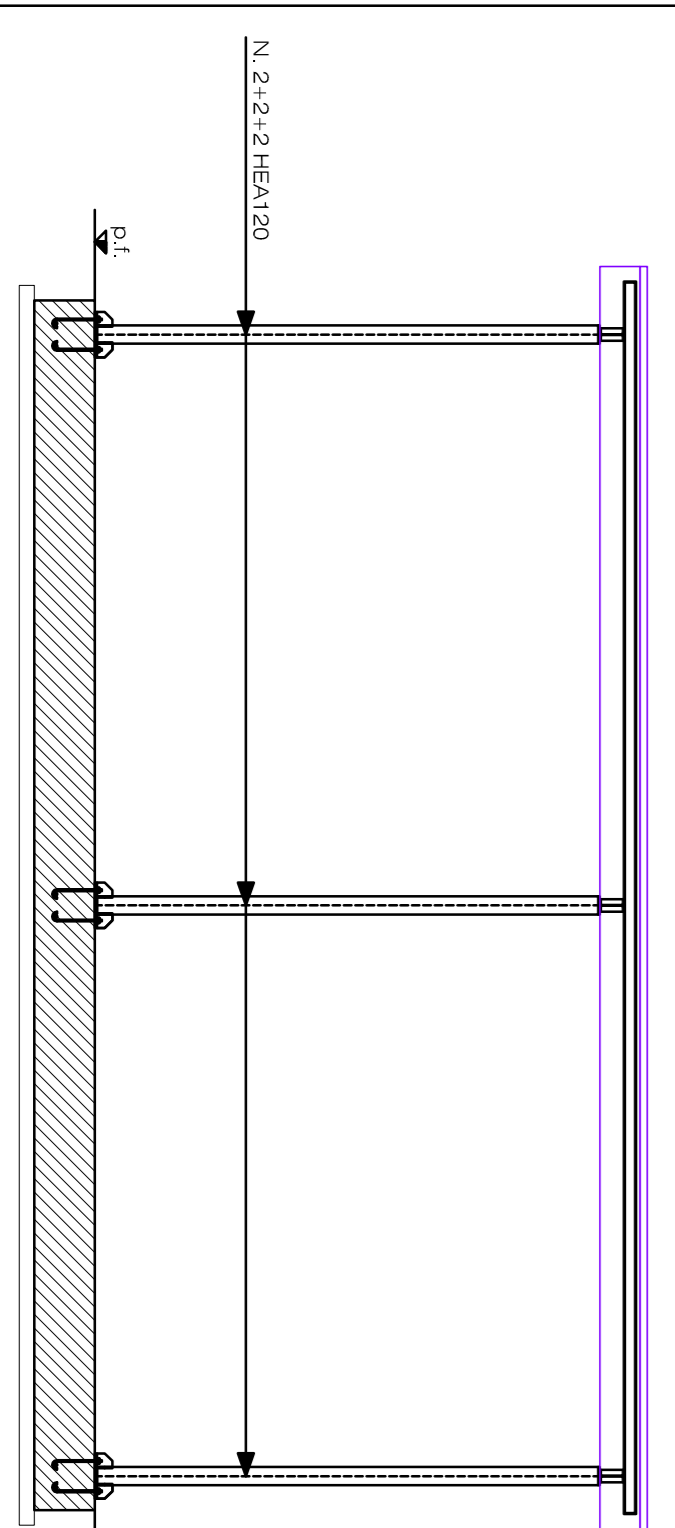
ACCAIO:
PROFIL, PIASTRE - S235 - ZINCATO A CALDO

PRESCRIZIONI:
-I PROFILATI DEVONO ESSERE SALDATI RECIPROCAMENTE CON SALDATURA A CORDONE D'ANGOLO SU TUTTI I LATI LIBERI.
-LA DITTA ESECUTRICE DEVE DOCUMENTARE ALLA D.L. LA TECNICA DI SALDATURA



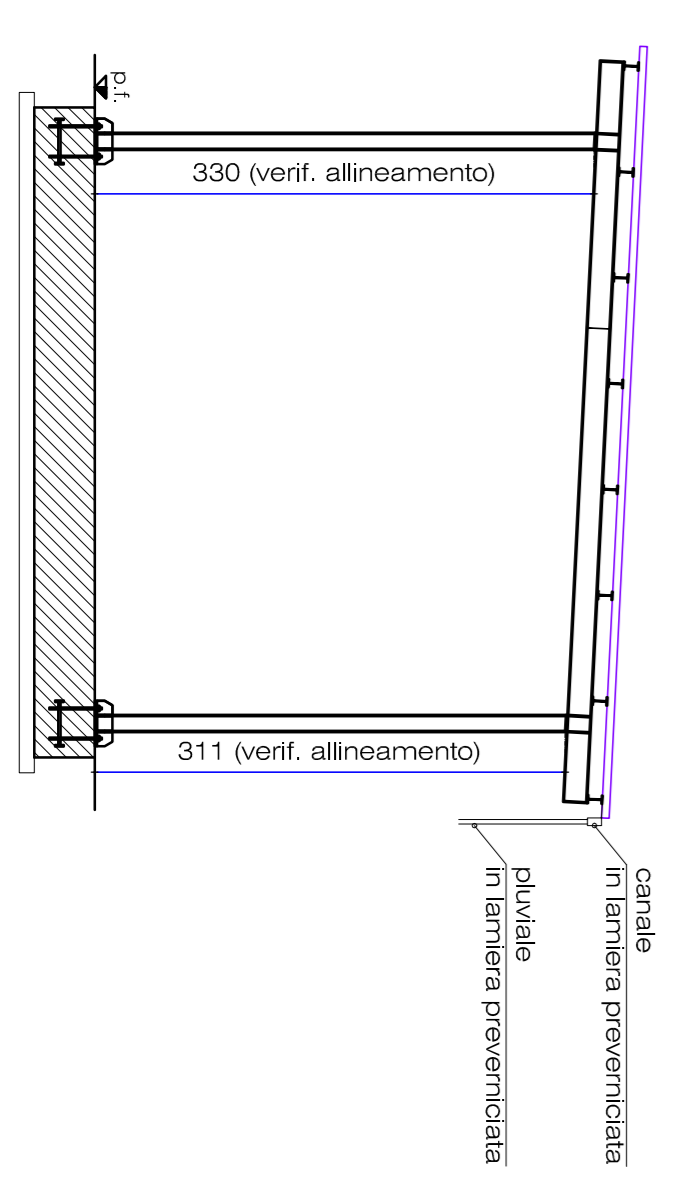
PROSPETTO

scala 1:50



SEZIONE A-A

scala 1:50



COMUNE:	INVERUNO (MI)		
OGGETTO:	RISTRUTTURAZIONE DI PIATTAFORMA ECOLOGICA (in via Fattori a Inveruno - MI)		
PROGETTO:	STRUTTURE - TETTOIA		
COMMITTENTE:	Comune di Inveruno via Senatore G. Marcora 38/40 20100 - Inveruno (MI)	Consorzio dei Comuni dei Navigli via Cesare Battelli n. 2 20080 - Albaredo (MI)	TAV. 6 SIR
PROGETTO:	ESECUTIVO		
IL TECNICO:	dot. Ing. Paolo PICCOLI CAPPPELLI corso Venezia n. 5 - 27029 - Vigevano (PV) tel. fax: 0581-92599 - studio.piccoli@tin.it		
SCALA:	indicata	DATA:	febbraio 2018
AGG.		AGG.	
AGG.		AGG.	

